

絶縁監視装置

# リーケル Leakele<sup>®</sup>

True  
R<sub>Ω</sub>

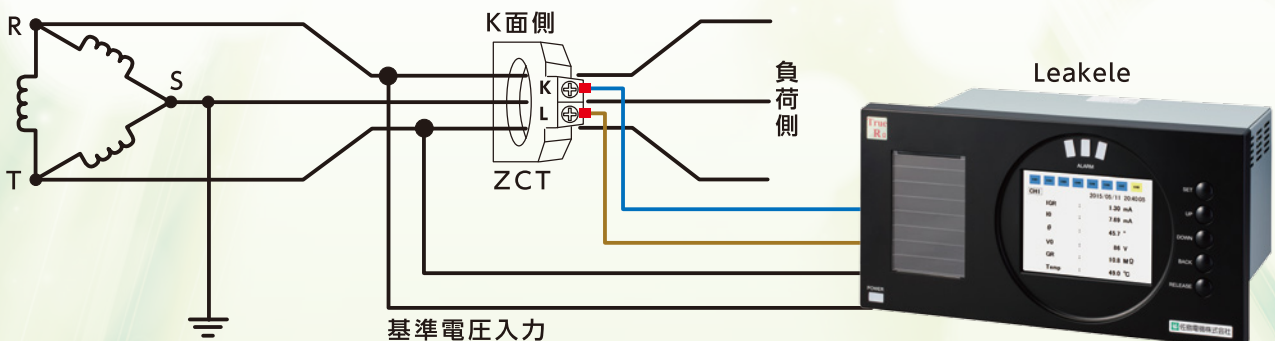
低圧600V対応  
最大8バンク毎の  
計測可能

## Leakele導入のメリット

- ・発火感電の要因であるIgrを正確に検知
- ・高調波ノイズ等による誤作動を防止
- ・年次点検における絶縁試験として運用可能
- ・電路／負荷機器の劣化予兆監視が可能



## ■ Leakele ~リーケル~ 結線イメージ図



# Leakele ~リーケル~ 仕様

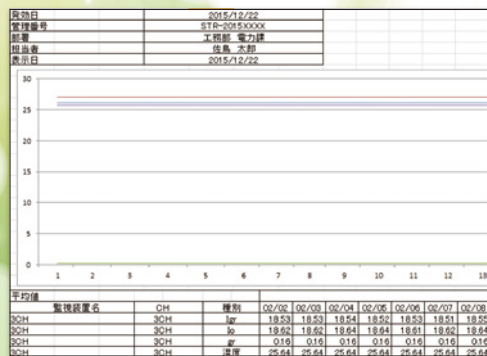
製品名:Leakele / 製品品番:TSR-1008

項目		詳細	
適用電路		単相/三相 50/60Hz	
計測電路数		最大8バンク	
使用温度・湿度		0~50℃/80%RH以下(結露無きこと)※直射日光が当たらないこと	
規格		JIS8374準拠/電力用規格 発電電編規格 B-402準拠/NETIS申請中 公共建築工事標準仕様書(電気設備工事編)平成25年版準拠	
入力	計測入力	基準電圧	V:AC85V~600V
		漏電電流	I0:0.0mA~1,000.0mA(指定零相変流器ZCT接続)
	温度	Temp:0~100℃(指定サーミスタ接続)※別途購入	
接点入力	警報解除入力	入力数:フォトプラ絶縁入力1点(DC5V/10mA以下) 接点入力:無電圧接点入力 300Ω以下(線路抵抗含む)	
出力	接点出力	警報接点出力	接点数:1a接点3点(各CH) 定格:1A AC125V/DC30V
		装置異常検出出力	接点数:1a接点1点 定格:1A AC125V/DC30V
	通信出力	RS-485	通信方式:4線式半二重 最大伝送距離:500m 接続台数:31台 通信プロトコル:Modbus(RTU)
		LAN	通信規格:IEEE802.3(10BASE-T/100BASE-TX) 対応プロトコル:IPv4
表示	液晶表示	TFT 5.7インチ(QVGA)	
計測データメモリ	内部メモリ	メモリ形式:SRAM(ボタン電池によるバックアップ) 容量:8Mバイト 計測データ記録数:43,200件(1分単位の計測記録にて30日分)	
	外部メモリ	メモリ形式:SDカード(ファイルフォーマット:FAT32) 容量:4G~32Gバイト(16Gバイト SDカード標準添付)	
装置電源		単相AC100/200V(AC85~240V)、50/60Hz 消費電力 30W以下	
構造	電源スイッチ	筐体背面にON/OFFスイッチ(保護カバー付)	
	外形寸法	350(W)×180(H)×236(D)mm スイッチ保護カバーの開閉時は(D)+13.5mmが必要	
	重量	5kg以下	
	配線用背面端子	M3.5	
対応ZCT		ZD-30M05/ZD-30M1/ZD-42M2/ZB-58M3/ZB-70M4/ZB-70M6/ ZB-90M8/ZB-115/ZB-160/ZB-250/ZC-30/ZC-45/ZC-65 ※泰和電気工業製	

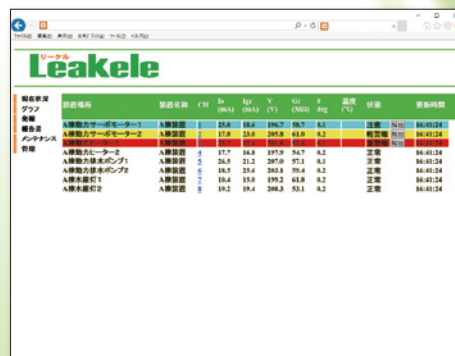
※上記仕様は予告なく変更する可能性があります。  
※TrueRIは株式会社So Brainの登録商標です。  
本製品は株式会社So Brainの特許ライセンスを受けています。

## Leakele監視アプリケーション

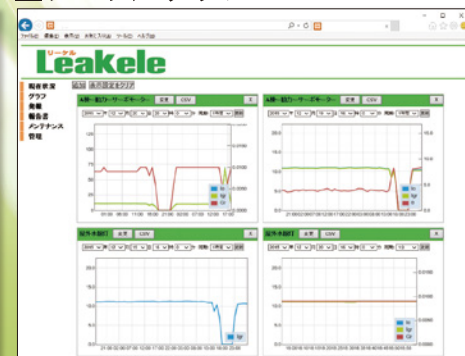
### 報告書



### 全ての監視装置のデータ



### データ/グラフ



## 佐鳥電機株式会社

戦略推進室 電力グループ  
〒105-0014 東京都港区芝1-14-10  
TEL:03-3452-7181  
Mail:leakele@satori.co.jp

■お問合せ・ご相談はお気軽に